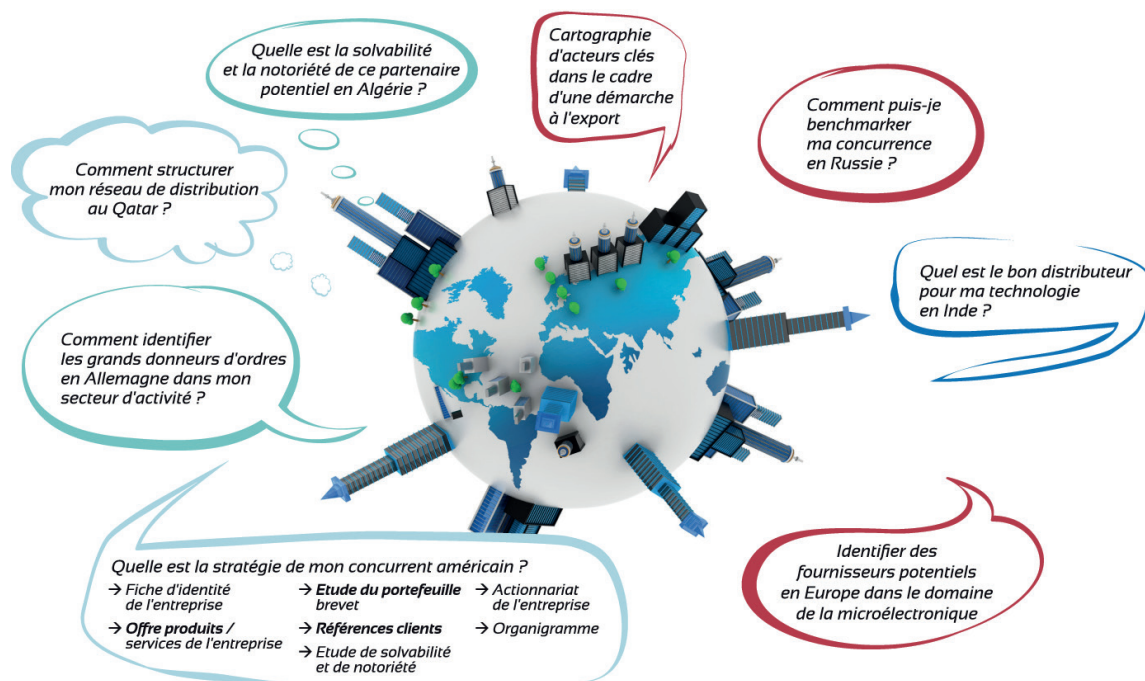


RENSEIGNEMENT ÉCONOMIQUE ET BUSINESS PLAN POUR L'INTERNATIONAL



Accédez aux marchés internationaux

VOS OBJECTIFS



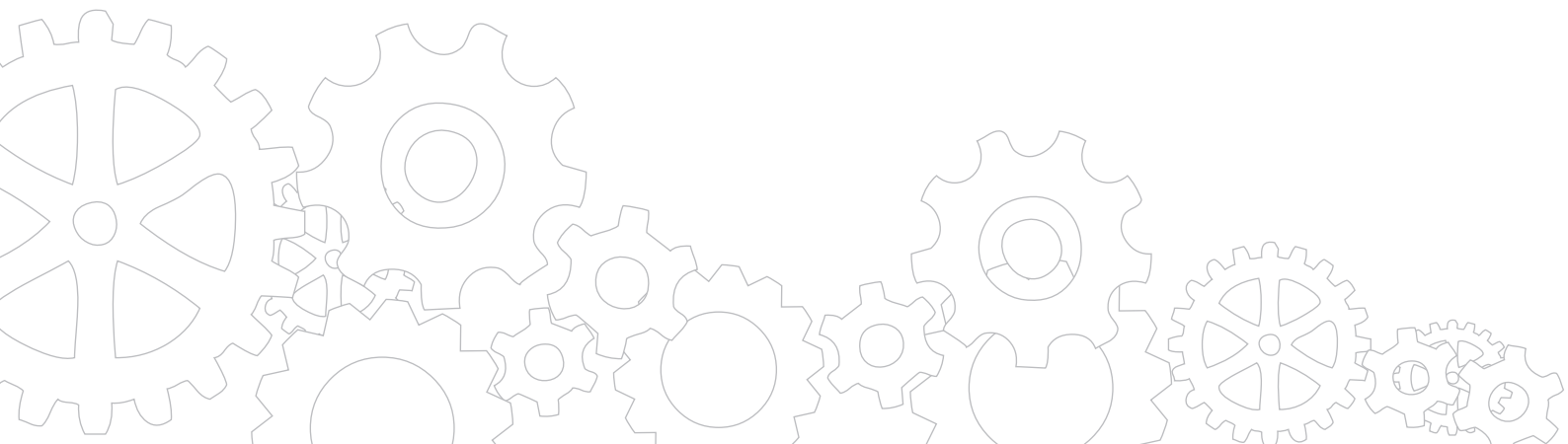
NOTRE OFFRE

L'action " Renseignement économique " :

- > Accéder à de l'information stratégique, difficile d'accès et à forte valeur ajoutée
- > Identifier vos principaux concurrents et les distributeurs potentiels (incluant des contacts identifiés)

L'action " Business plan pour l'international " :

- > Établir un business plan détaillé
- > Développer les activités de votre entreprise à l'international en consultant des entités reconnues :
Chambre de commerce et d'industrie de Paris Ile-de-France – Business France – IMS Partner – Sneci



RENSEIGNEMENT ÉCONOMIQUE ET BUSINESS PLAN POUR L'INTERNATIONAL



Accédez aux marchés internationaux

LE +

- Réponse concrète à vos problématiques
- L'action Renseignement économique pour l'international est réalisée par l'ADIT (leader Européen de l'Intelligence stratégique)
- Coût attractif avec une subvention allant de 50 à 80 %

CONTACT

mov'eo
Imagine mobility

Clémence Benoit Wang
clemence.benoit@pole-moveo.org
06 24 66 21 51

RETROUVEZ L'INTÉGRALITÉ DE NOS PROGRAMMES SUR www.plan-industries-idf.fr

SUIVEZ NOTRE ACTUALITÉ SUR **GRUPE PLAN INDUSTRIES ÎLE-DE-FRANCE**

ENTREPRISE ÉLIGIBLE
PME ⁽¹⁾ et groupement d'entreprises franciliens des filières industrielles aéronautique, automobile et mécanique souhaitant se développer à l'international.

DURÉE
inférieure à 3 mois

TARIF
Renseignement économique
20 % du coût total de la mission (Régime de minimis)
Business Plan pour l'international
50 % du coût total de la mission (avec un plafond de 7 500 € HT)

Actions subventionnées par la Région Île-de-France

UNE ACTION
mov'eo
Imagine mobility

(1) Une PME, au sens européen, est une entreprise qui compte moins de 250 salariés et déclare soit un chiffre d'affaires annuel inférieur à 50 millions d'euros, soit un total bilan n'excédant pas 43 millions d'euros. Elle doit être indépendante, c'est-à-dire ne pas être détenue à plus de 25% par une ou plusieurs entités qui ne sont pas des PME.

Action proposée dans le cadre du Plan Industries Île-de-France, piloté par la Région Île-de-France, mis en œuvre en partenariat avec l'État (DIRECCTE), le Comité Mécanique Ile-de-France, le Réseau Automobilité et Véhicules en Île-de-France (RAVI) et les pôles de compétitivité ASTech Paris Region, Finance Innovation et Mov'eo. Cette action est financée par la Région Île-de-France.